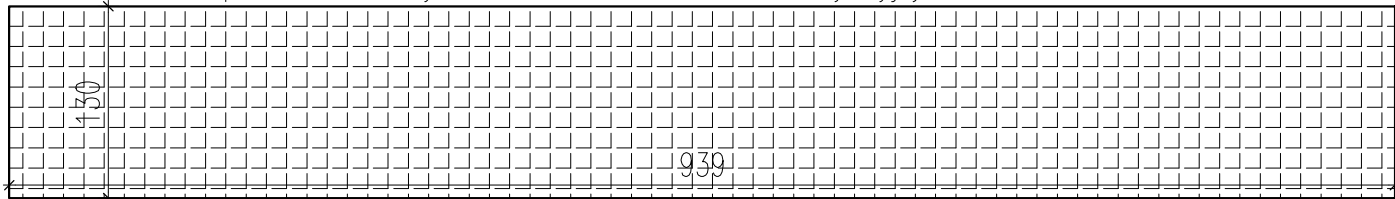


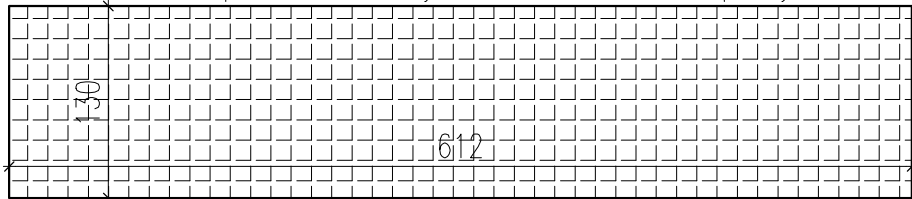
KW-1 1 szt. podest techniczny szer. 130cm obok central wentylacyjnych



podest techniczny oparty na projektowanych belkach

SPÓD BELKI POZ.DACHU

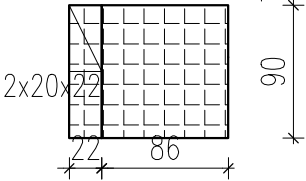
KW-2 1 szt. podest techniczny szer. 90cm obok skraplaczy i central went.



podest techniczny oparty na projektowanych belkach

SPÓD BELKI POZ.DACHU

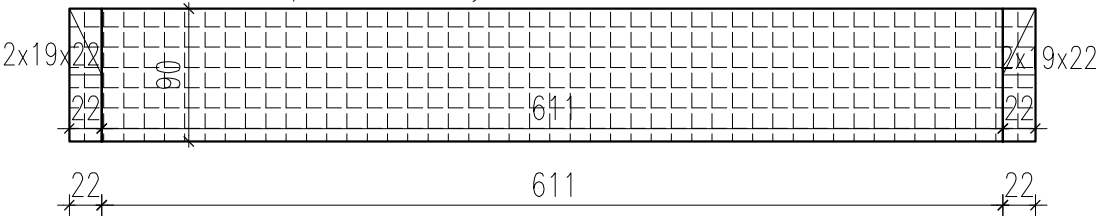
KW-3 1 szt. podest i schody techniczne szer. 90cm



podest techniczny oparty na projektowanych belkach

SPÓD BELKI POZ.DACHU

KW-4 1 szt. podest i schody techniczne szer. 90cm



podest techniczny oparty na projektowanych belkach

SPÓD BELKI POZ.DACHU

UWAGI:

- WARTOŚCI RZĘDNYCH WYSOKOŚCIOWYCH PODANO W METRACH
- MONTAŻ I PODŁĄCZENIE URZĄDZEŃ WG WYTYCZNYCH PRODUCENTA.
- WSZYSTKIE ZASTOSOWANE MATERIAŁY BUDOWLANE MUSZĄ POSIADAĆ AKTUALNE POLSKIE APROBATY TECHNICZNE I ŚWIADECTWA DOPUSZCZENIA DO STOSOWANIA W BUDOWNICTWIE MIESZKANIOWYM I UŻYTECZNOŚCI PUBLICZNEJ
- RYСУNEK NALEŻY ROZPATRYWAĆ ŁĄCZNIE Z OPISEM TECHNICZNYM PROJEKTAMI KONSTRUKCJI I INSTALACJI A EWENTUALNE WĄTPLIWOŚCI WYJAŚNIĆ Z AUTORAMI.
- RYСУNEK JEST CZĘŚCIĄ DZIEŁA CHRONIONEGO PRAWEM AUTORSKIM. WPROWADZANIE ZMIAN, POWIELANIE, WYKORZYSTYWANIE W SPOSÓB NIEZGODNY Z NABYTAMI PRAWAMI MAJĄTKOWYMI WYMAGA PISEMNEJ ZGODY AUTORÓW.

RYСУNEK JEST CZĘŚCIĄ DZIEŁA CHRONIONEGO PRAWEM AUTORSKIM, WPROWADZANIE ZMIAN, POWIELANIE, WYKORZYSTYWANIE W SPOSÓB NIEZGODNY Z NABYTAMI PRAWAMI MAJĄTKOWYMI WYMAGA PISEMNEJ ZGODY AUTORÓW. RYSUNEK NALEŻY ROZPATRYWAĆ ŁĄCZNIE Z OPISEM TECHNICZNYM I PROJEKTAMI BRANŻOWYMI A EWENTUALNE WĄTPLIWOŚCI WYJAŚNIĆ Z AUTORAMI.

INWESTOR: INSTYTUT WYSOKICH CIŚNIEŃ (IWC PAN)  
ul. Sokołowska 29/37, 01-142 Warszawa

PROJEKT: PRZYGOTOWANIE POMIESZCZENIA "CLEAN-ROOM"  
W BUDYNKU INSTYTUTU WYSOKICH CIŚNIEŃ POLSKIEJ AKADEMII NAUK  
PRZY UL. STRUŻAŃSKIEJ 8 W STANISŁAWOWIE PIERWSZYM, GMINA NIEPORĘT

JEDNOSTKA PROJEKTOWA: N&D PROJEKT  
04-984 Warszawa, ul. Początkowa 11/1

PROJEKTANT: arch. Krzysztof Próchnicki  
upr. w specj. architekt. MA/082/09, MA-2191  
SPRAWDZIŁ: arch. Radosław Nowak  
upr. w specj. architekt. 247/SWOKK/2016

RYСУNEK: ZESTAWIENIE KRAT WEMA

FAZA: PROJEKT WYKONAWCZY DATA: 23 05 2025 SKALA: 1:50

BRANŻA: ARCHITEKTURA REWIZJA: W-01 NR RYS. AZ-02